

## Accessoires | Zubehör | Accessories

### A-Line

Bras de mesure  
Measuring Arms  
Messarme

		-A for Autojoint	A3	A3-A	A5	A5-A	A6-A
	<b>TA-MI-801</b> 279 940201 001	Styler bille rubi Ø2 mm, tige acier, M4, L19 mm Kugelschreiber rubi Ø2 mm, Schaft aus Stahl, M4, L19 mm Ruby ball Ø2 mm stylus, stainless steel stem, M4, L19 mm	x	x	x	x	x
	<b>TA-MI-802</b> 279 940201 002	Styler bille rubi Ø3 mm, tige acier, M4, L18,5 mm Kugelschreiber rubi Ø3 mm, Schaft aus Stahl, M4, L18,5 mm Ruby ball Ø3 mm stylus, stainless steel stem, M4, L18,5 mm	x	x	x	x	x
	<b>TA-MI-803</b> 279 940201 003	Styler bille rubi Ø4 mm, tige acier, M4, L18 mm Kugelschreiber rubi Ø4 mm, Schaft aus Stahl, M4, L18 mm Ruby ball Ø4 mm stylus, stainless steel stem, M4, L18 mm	x	x	x	x	x
	<b>TA-MI-804</b> 279 940201 004	Styler bille rubi Ø6 mm, tige acier, M4, L17 mm Kugelschreiber rubi Ø6 mm, Schaft aus Stahl, M4, L17 mm Ruby ball Ø6 mm stylus, stainless steel stem, M4, L17 mm	x	x	x	x	x
	<b>TA-MI-800</b> 279 940100 001	Styler à pointe, M4 Spitzstift, M4 Pointed stylus, M4,	x	x	x	x	x
	<b>TA-MS-806</b> 275 940011 001	Palpeur magnétique à déclenchement automatique Magnetischer Messtaster mit Auslösung Magnetic touch-trigger probe			x		
	<b>TA-MS-801</b> 275 940000 001	Palpeur magnétique flottant à déclenchement mécano-électrique Mechanisch-elektrisch ausgelöster, schwebender magnetischer Taster Magnetic floating probe with mecano-electrical trigger			x		



**TA-MS-804**  
275 9400010 003

Palpeur magnétique à déclenchement mécanique  
Magnetischer Messtaster mit mechanischer Auslösung  
Magnetic probe with mechanical trigger



**TA-MS-800**  
275 9400010 005

Long palpeur magnétique (110 mm) à déclenchement mécanique  
Langer magnetischer Taster (110 mm) mit mechanischer Auslösung  
Long magnetic probe (110 mm) with mechanical trigger



**TA-MS-805**  
275 9400010 004

Palpeur magnétique sans bouton, pour 7 axes  
Magnetischer Messtaster ohne Taste, für 7 Achsen  
Magnetic probe w/o button, for 7 axis



**TA-MS-846**  
275 940111 001

Palpeur Autojoint à déclenchement automatique  
Autojoint Messtaster mit Auslösung  
Autojoint touch-trigger probe



**TA-MS-819**  
275 940000 002

Palpeur Autojoint flottant à déclenchement mécano-électrique  
Mechanisch-elektrisch ausgelöster, schwebender Autojoint Taster  
Autojoint floating probe with mecano-electrical trigger



**TA-MS-843**  
275 940110 003

Palpeur Autojoint à déclenchement mécanique  
Autojoint-Taster mit mechanischer Auslösung  
Autojoint probe with mechanical trigger



**TA-MS-845**  
275 940110 005

Long palpeur Autojoint (110 mm) à déclenchement mécanique  
Langer Autojoint-Taster (110 mm) mit mechanischer Auslösung  
Long Autojoint probe (110 mm) with mechanical trigger

-A for Autojoint

A3	A3-A	A5	A5-A	A6-A
		x		
		x		
	x		x	x
	x		x	x
	x		x	



**TA-MS-844**  
275 940110 004

Palpeur Autojoint sans bouton, pour 7 axes  
Autojoint-Messtaster ohne Taste, für 7 Achsen  
Autojoint probe w/o button, for 7 axis



**TA-MG-820**  
279 940901 001

Sphère étalon certifiée Ø20 mm pour l'étalonnage du palpeur  
Zertifizierte Ø20 mm Kalibrierkugel zur Kalibrierung des Messtasters  
Certified sphere Ø20 mm for probe calibration



**TA-MG-862**  
279 940901 005

Set de 3 sphères sur support magnétique pour fonction saut de grenouille (leap-frog)  
Set aus 3 Kugeln auf magnetischer Halterung für Froschsprungfunktion (leap-frog)  
Set of 3 spheres on magnetic support for leap-frog function



**TA-TO-807**  
709 60 005

TRIPOD roulant universel (TA-AD-803 inclus)  
Universal-Rollstativ TRIPOD (inkl. TA-AD-803)  
Universal Heavy-Duty rolling TRIPOD (TA-AD-803 included)



**TA-TO-810**  
709 60 007

Support PC pour TRIPOD roulant TA-TO-807  
PC-Halterung für Rollstativ TRIPOD TA-TO-807  
PC support for rolling TRIPOD TA-TO-807



**TA-TO-808**  
709 60 006

TRIPOD portable universel pour volume de mesure ≤ 2.5 m (TA-AD-803 inclus)  
Universeller tragbarer TRIPOD für Messvolumen ≤ 2.5 m (inkl. TA-AD-803)  
Universal Portable TRIPOD for measuring volume ≤ 2.5 m (TA-AD-803 included)

-A for Autojoint

A3	A3-A	A5	A5-A	A6-A
				x
x	x	x	x	x
x	x	x	x	x
x <sup>*1</sup>	x <sup>*1</sup>	x	x	x
x	x	x	x	x
x <sup>*1</sup>	x <sup>*1</sup>	x	x	x

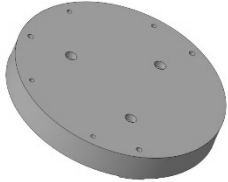
\*1 seulement avec TA-AD-807

\*1 nur mit TA-AD-807

\*1 only with TA-AD-807



		<i>-A for Autojoint</i>				
		A3	A3-A	A5	A5-A	A6-A
<b>TA-TO-809</b> 705 60 001	Valise à roulette pour TRIPOD portable TA-TO-808					
	Rollkoffer für tragbaren TRIPOD TA-TO-808	x	x	x	x	x
	Wheeled carrying case for portable TRIPOD TA-TO-808					



<b>TA-AD-807</b> 297 700200 001	Adaptateur spécial A3 à monter sur TA-AD-803					
	Spezieller A3-Adapter zur Montage auf TA-AD-803	x	x			
	Special A3 adapter to be mounted on TA-AD-803					



<b>TA-AD-803</b> 256 940000 001	Adaptateur pour TRIPOD universel TA-TO-807/808					
	Adapter für TRIPOD Universal für TA-TO-807 /808			x	x	x
	Adapter for universal TRIPOD for TA-TO-/808					



<b>TA-TO-806</b> 279 940001 006	Set d'aimants pour A3					
	Magnetset für A3	x	x			
	A3 magnet set					



<b>TA-TO-803</b> 279 940001 003	Base magnétique pour volume de mesure ≤ 3.2 m (3 x 700 N)					
	Magnetische Basis für Messvolumen ≤ 3.2 m (3 x 700 N)			x	x	x
	Magnetic base for measuring volume ≤ 3.2 m (3 x 700 N)					



<b>TA-TO-805</b> 279 940001 005	Base magnétique pour volume de mesure > 4 m (3 x 1000 N)					
	Magnetische Basis für Messvolumen > 4 m (3 x 1000 N)			x	x	x
	Magnetic base for measuring volume > 4 m (3 x 1000 N)					



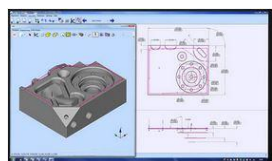
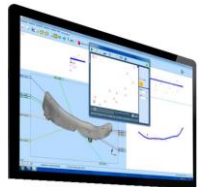
<b>TA-TO-801</b> 279 940001 001	Support en aluminium avec brides					
	Aluminiumhalterung mit Flanschen			x	x	x
	Aluminium base support with clamps					



		-A for Autojoint	A3	A3-A	A5	A5-A	A6-A
<b>TA-EL-823</b> 716 70 002	Set de batteries rechargeable 18650 Li-ion Wiederaufladbares 18650 Li-Ion-Batterieset		x	x	x	x	x
<b>TA-EL-821</b> 716 70 001	Set of rechargeable batteries 18650 Li-ion Set chargeur et batterie externe (+8h d'autonomie) Set aus Ladegerät und externem Akku (+8 Stunden Laufzeit) External charger & battery set (+8h autonomy)		x	x	x	x	x
<b>TA-EL-822</b> 299 940091 002	Batterie externe (+8h d'autonomie) Externer Akku (+8h Laufzeit) External battery (+8h autonomy)		x	x	x	x	x
<b>TA-MS-850</b> 709 06 001	ScanSurf scanner BLEU* <sup>2</sup> , long. de ligne 100 mm ScanSurf Scanner BLAU* <sup>2</sup> , Linienlänge 100 mm ScanSurf scanner BLUE* <sup>2</sup> , line length 100 mm						x
<b>TA-MS-852</b> 709 06 003	ScanSurf scanner BLEU* <sup>2</sup> , long. de ligne 50 mm ScanSurf Scanner BLAU* <sup>2</sup> , Linienlänge 50 mm ScanSurf scanner BLUE* <sup>2</sup> , line length 50 mm						x
<b>TA-MS-854</b> 709 06 005	ScanSurf scanner BLEU* <sup>2</sup> , long. de ligne 25 mm ScanSurf Scanner BLAU* <sup>2</sup> , Linienlänge 25 mm ScanSurf scanner BLUE* <sup>2</sup> , line length 25 mm						x
<b>TA-MS-847</b> 275 940051 004	PreciTrack scanner BLEU* <sup>2</sup> , long. de ligne 100 mm PreciTrack Scanner BLAU* <sup>2</sup> , Linienlänge 100 mm PreciTrack scanner BLUE* <sup>2</sup> , line length 100 mm						x <sup>3</sup>
<b>TA-MS-848</b> 275 940051 005	PreciTrack scanner BLEU* <sup>2</sup> , long. de ligne 50 mm PreciTrack Scanner BLAU* <sup>2</sup> , Linienlänge 50 mm PreciTrack scanner BLUE* <sup>2</sup> , line length 50 mm						x <sup>3</sup>
<b>TA-MS-849</b> 275 940051 006	PreciTrack scanner BLEU* <sup>2</sup> , long. De ligne 25 mm PreciTrack Scanner BLAU* <sup>2</sup> , Linienlänge 25 mm ScanSurf scanner BLUE* <sup>2</sup> , line length 25 mm						x <sup>3</sup>

\*<sup>2</sup>Scanner ROUGE disponible sur demande  
 \*<sup>2</sup>RED light scanner auf Anfrage erhältlich  
 \*<sup>2</sup>RED light scanner available on request





		-A for Autojoint	A3	A3-A	A5	A5-A	A6-A
<b>TA-MG-860</b> 279 940901 003	Sphère étalon avec bride de table pour étalonnage des fourches laser Eichkugel mit Tischflansch zur Kalibrierung von Lasergabeln Calibration sphere with table flange for laser fork calibration					x	
<b>TA-DU-801</b> 616 40 027	PC portable, clavier CH Tragbarer PC, mit Tastatur CH Portable PC, CH keyboard		x	x	x	x	x
<b>TA-DU-802</b> 616 40 028	PC portable, clavier US* <sup>3</sup> Tragbarer PC, mit Tastatur US* <sup>3</sup> Portable PC, US keyboard* <sup>3</sup>		x	x	x	x	x
<b>TA-SW-815</b> 716 12 001	Logiciel Aberlink 3D, module de base pour 3D manuelle Aberlink 3D-Software, Basismodul für manuelles 3D Software Aberlink 3D, standard module for 3D manual		x	x	x	x	x
<b>TA-SW-816</b> 716 12 003	Aberlink 3D, module de comparaison par CAO Aberlink 3D, CAD-Modul zum Vergleichen Aberlink 3D, CAD comparison module		x	x	x	x	x
<b>TA-SW-817</b> 716 12 004	Aberlink 3D, licence offline du module de comparaison par CAO Aberlink 3D, Offline-Lizenz für das CAD-Vergleichsmodul Aberlink 3D, offline license for CAD comparison module		x	x	x	x	x
<b>TA-SW-827</b> 716 12 005	Aberlink 3D, module programmation par CAO (inclus TA-SW-828) Aberlink 3D, CAD-Programmiermodul (inkl. TA-SW-828) Aberlink 3D, CAD programming module (TA-SW-828 included)		x	x	x	x	x

\*3 Autres clavier sur demande  
\*3 Andere Tastaturen auf Anfrage  
\*3 Other keyboards on request





		-A for Autojoint	A3	A3-A	A5	A5-A	A6-A
<b>TA-SW-828</b> 716 12 006	Aberlink 3D, licence offline du module de programmation						
	Aberlink 3D, Offline-Lizenz für das Programmiermodul	x	x	x	x	x	
	Aberlink 3D, offline license for programming module						
<b>TA-SW-801</b> 299 940100 001	Logiciel TUBO pour l'inspection des tubes						
	TUBO-Software für die Inspektion von Rohren					x	
	TUBO software for pipe inspection						
<b>TA-SW-823</b> 716 11 001	Polyworks Inspector Standard, pour 3D manuelle avec scanner*4						
	Polyworks Inspector Standard, für manuelles 3D mit Scanner*4	x	x	x	x	x	
	Polyworks Inspector Standard, for 3D manual with scanner*4						
<b>TA-SW-824</b> 716 11 002	Polyworks Inspector Premium, pour 3D motorisées, manuelle et scanner*4						
	Polyworks Inspector Premium, für motorisierte, manuelle 3D und Scanner*4	x	x	x	x	x	
	Polyworks Inspector Premium, for motorized, 3D manual and scanner*4						
<b>TA-SW-832</b> 716 11 003	Polyworks Inspector Probing Licence pour 3D manuelle*4						
	Polyworks Inspector Probing Lizenz für manuelles 3D*4	x	x	x	x	x	
	Polyworks Inspector Probing Licence for 3D manual*4						

\*4 Licence flottante sur demande

\*4 Floating-Lizenz auf Anfrage

\*4 Floating license on request

